



toile de com

AGENCE DE COMMUNICATION MULTI-MÉDIAS

vos projets

nos références



toile de strat

AGENCE DE MARKETING PARTICIPATIF



toile de web

SOLUTIONS EN COMMUNICATION DIGITALE



toile de dev

SOLUTIONS DE LOGICIELS PERSONNALISÉS



La chouette qui louche

RESTAURANT • ÉPICERIE • SALON DE THÉ

CRÉATIONS
IDENTITÉ VISUELLE

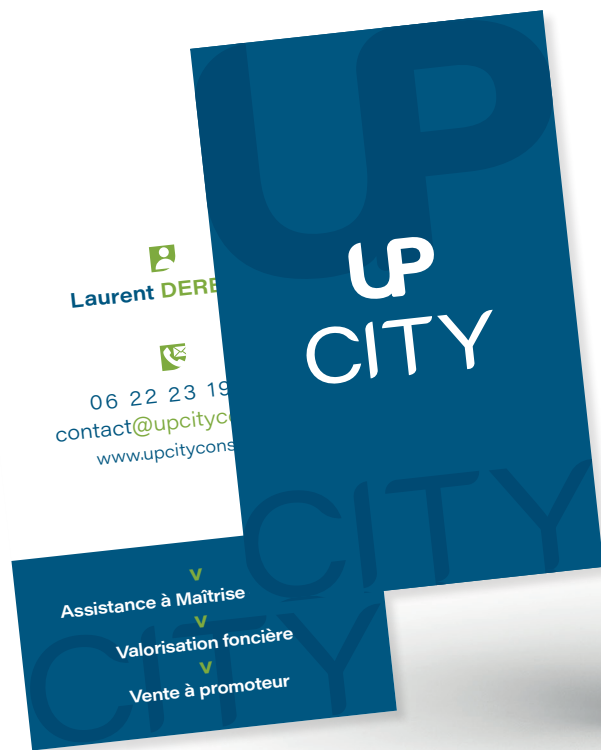
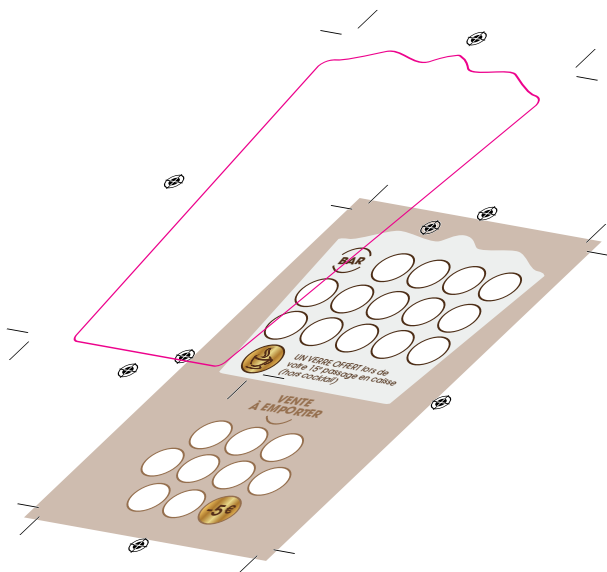


CRÉATIONS
IDENTITÉ VISUELLE



EasyWork
VOTRE FACILITY MANAGER

CRÉATIONS CARTES DE VISITES





Le coin JEUX

Pas un jour sans s'amuser !

- Tapis enquête
- Escap'enfants
- Escapour'tous
- Animation jeux de société

MATUSZAK
05 24 57
contact@le-coin-jeux.fr
le-coin-jeux.fr

BRODERIE CONCEPT
— votre communication sur textile —

**Vous remercie de
votre confiance**

06 98 96 33 02
2 rue des Écoles
14 210 GRAINVILLE-SUR-ODON
broderieconcept14.fr

CRÉATIONS FLYERS & AFFICHES



Caumont-sur-Aure

CAMPAGNE OU VILLE ? PLUS BESOIN DE CHOISIR

Venez vivre à Caumont-sur-Aure

70 entreprises et artisans comme :

- Épiceries
- Boucheries / charcuteries
- Supermarché
- Fleuristes
- Boulangeries
- Coiffeurs...

UNE TRENTAINE D'ASSOCIATIONS ANIMENT LA COMMUNE.

Très proche de l'A84
25 minutes de CAEN et de CARPIQUET
20 minutes de BAYEUX et de SAINT-LO

Médecins, pharmaciens, kinésithérapeutes
infirmiers, dentistes, ambulances, podologue,
réflexologue, maison de retraite (115 lits).

Maternelle
primaire, collège

2 500
habitants

Garderie
centre de loisirs



NOUVEL ESPACE PISCINE

RÉOUVERTURE
7 mai

Nos dates
(samedi soir et dimanche midi)

MAI
7/8
14/15

JUIN
11/12
25/26

La Table des 2 Ifs

RESTAURANT PIZZERIA

La Table des 2 Ifs
L'ÉNAULT

RÉSERVATION
06 84 30 37
cahanchantal@gmail.com
La Table des 2 Ifs

UNE QUINZAINE DE RECETTES

PIZZA
à partir de
13€

POSSIBILITÉ DE PIZZA VÉGÉTARIENNE

- Pâte à pizza maison
- Cuisson au four à bois de 1945
- Terrasse extérieure
- Soirée concert
- Soirée karaoké



binocles & cie

La 2^e paire de lunettes
à 10€

Monture
Verres
Haute Qualité

ZIGGY ALPINE

Examen de vue OFFERT !

À TROARN
mars 2022

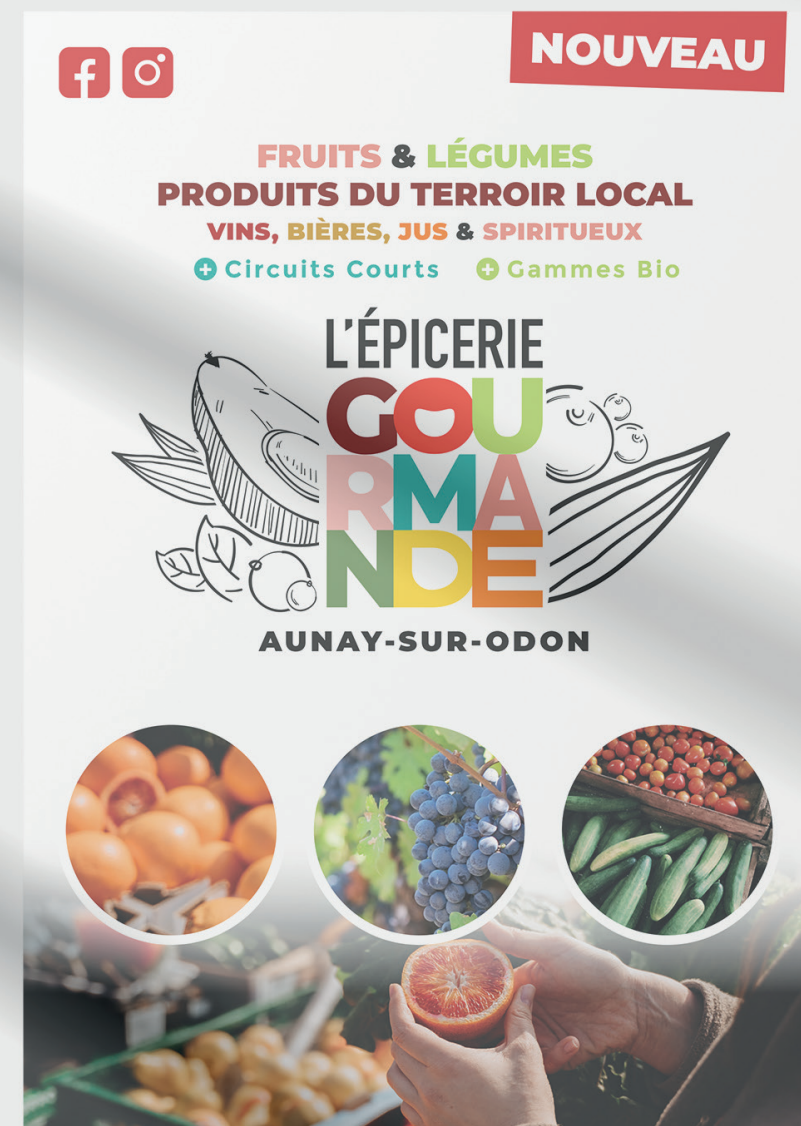
NOUVELLE BOUTIQUE OPTIQUE

OFFRES D'OUVERTURE
jusqu'au 31/05/2022

100€ de remise progressive*

50€ de remise unifocal*

*voir conditions en magasin.



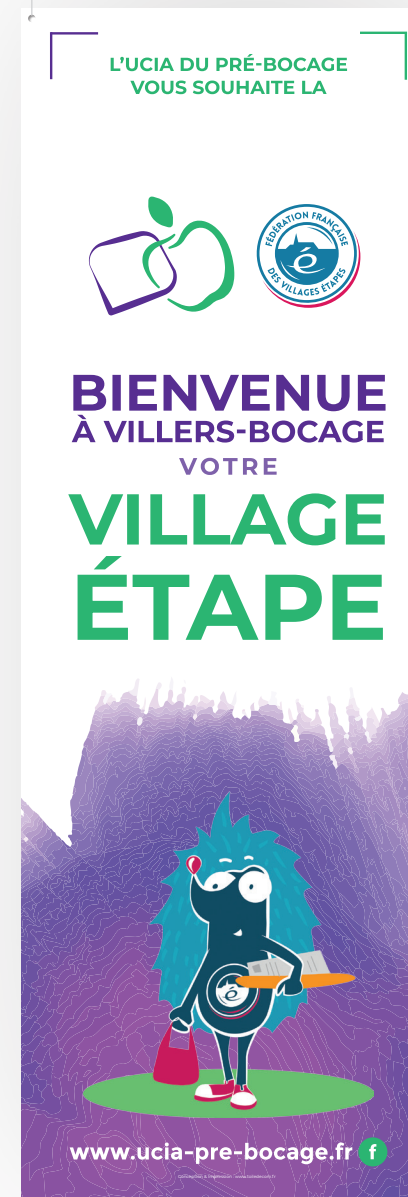
NOUVEAU

FRUITS & LÉGUMES
PRODUITS DU TERROIR LOCAL
VINS, BIÈRES, JUS & SPIRITUEUX
+ Circuits Courts + Gammes Bio

L'ÉPICERIE GOURMANDE

AUNAY-SUR-ODON

Facebook icon, Instagram icon





pépinières
Ramette
l'essence de vos projets

PORTES OUVERTES

28, 29 et 30 octobre 2022

-20% SUR TOUS
LES VÉGÉTAUX !

À 6 KM DE LISIEUX, DIRECTION ÉVREUX



pépinières
Ramette
l'essence de vos projets

PORTES OUVERTES

28, 29 et 30 octobre 2022

-20%
SUR TOUS LES VÉGÉTAUX !

Nom : _____
Prénom : _____
Adresse : _____
Tél. : _____
Mail : _____
☐ Je m'inscris à la newsletter et j'accepte de recevoir des informations publicitaires de la part des Pépinières Ramette

PROFESSIONNELS
ATTENTE ÉCOUTE
VÉGÉTAUX
RIEUR

40 000 m²
DE SURFACE COUVERTE
NON CHAUFFÉE

Ouvert toute l'année du LUNDI au SAMEDI
de 8H30 à 12H et de 14H à 18H30

RD 613 FIRFOL
14100 MAROLLES (Lisieux)
02 31 48 64 50
www.pepinieres-ramette.com


pépinières
Ramette
l'essence de vos projets

LISIEUX PARIS
Ramette

Ne pas jeter sur la voie publique - RCS Lisieux B 419 724 604 - Conception : www.salledecam.fr



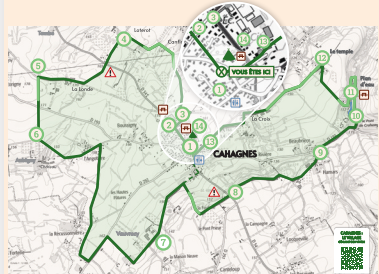
CRÉATIONS
PANNEAUX INFORMATIFS



Communauté de Communes
du Pays de Craham

RANNONÉE DE CAHAGNES

un village qui raconte son histoire



TOILETTES :
Au pied de l'église,
Route du Brignonnet

Types de Voies :


- Chemin
- Routes
- Raccourci


TABLES DE PIQUE-NIQUE :
Square Horsted Kynes
Calvaire
en direction de Caumont - Tressilly
Plan d'eau de la vallée de Craham

ATTENTION AUX ENFANTS ET AUX ANIMAUX :
Route passante à traverser

CIRCUIT : 16 KM


DURÉE : 4 HEURES





▲ Le village protohistorique	① La laiterie
① L'église	② Les moulins
③ Les écoles	④ La léproserie
⑤ Le stade de foot	⑤ Le plan d'eau
⑥ L'évolution agricole	⑥ Le temple
⑦ Le plus petit cimetière militaire du monde	⑦ La chapelle Notre-Dame de Lourdes
⑧ L'exode d'Aubigny	⑧ Le presbytère
⑨ L'échappée vers Neuvy-En-Mauges	

Numéro Mairie de Cahagnes : 02 31 77 58 46



PENSEZ À VOUS ÉTIRER ET À VOUS HYDRATER

1 **ISCHIOS-JAMBIERS**



2 **QUADRICEPS**



3 **MOLLETS**



4 **ADDUCTEURS**



5 **ABDUCTEURS**



6 **DOS**



**PANNEAU RÉALISÉ PAR LE CONSEIL MUNICIPAL DES JEUNES DE CAHAGNES
EN COLLABORATION AVEC TOILE DE COM**

The image displays five overlapping educational brochures from the 'Le Village' project, each focusing on a different aspect of the village's history and development. The brochures are titled: 1. LE VILLAGE PROTOHISTORIQUE, 2. LES ÉCOLES, 3. LE STADE DE FOOT, 4. LA LAITERIE, and 5. LE PLAN D'EAU. Each brochure features a timeline, text, and images related to its theme.

1. LE VILLAGE PROTOHISTORIQUE
This brochure explores the village's roots in prehistoric times. It includes a timeline from 1000 BC to the present, a map of the village, and a section titled 'UN DÉBUT D'HABITAT' showing a simple house. The text discusses the village's location and its significance in the region.

2. LES ÉCOLES
This brochure focuses on the village's educational institutions. It features a timeline from 1800 to the present, a map of the village, and a section titled 'UNE ÉCOLE AU CŒUR DU VILLAGE' showing a school building. The text discusses the village's educational history and its current state.

3. LE STADE DE FOOT
This brochure highlights the village's sports facilities. It includes a timeline from 1900 to the present, a map of the village, and a section titled 'UN STADE AU CŒUR DU VILLAGE' showing a football stadium. The text discusses the village's sports history and its current state.

4. LA LAITERIE
This brochure focuses on the village's dairy industry. It features a timeline from 1800 to the present, a map of the village, and a section titled 'UNE LAITERIE AU CŒUR DU VILLAGE' showing a dairy factory. The text discusses the village's dairy history and its current state.

5. LE PLAN D'EAU
This brochure highlights the village's water resources. It includes a timeline from 1800 to the present, a map of the village, and a section titled 'UN PLAN D'EAU AU CŒUR DU VILLAGE' showing a water reservoir. The text discusses the village's water history and its current state.

CRÉATIONS PANNEAUX INFORMATIFS



Prébo'Cap
Un tremplin pour entreprendre

Une pépinière d'entreprises un tremplin pour entreprendre.

7 espaces
Porté par Pré-Bocage Intercom, cet équipement écologique **héberge et accompagne** les entreprises de moins de 5 ans et des structures de l'économie sociale et solidaire

1 salle de réunion
Service Développement Économique de Pré-Bocage Intercom
resp.dev.eco@pbi14.fr
06 11 58 36 93
www.prebocageintercom.fr

PRÉ-BOCAGE
INTERCOM-NORMANDIE

Prébo'Cap
Un tremplin pour entreprendre

Pépinière d'entreprises portée par Pré-Bocage Intercom

Cet équipement écologique **héberge et accompagne** les entreprises de moins de 5 ans, ainsi que des structures de l'économie sociale et solidaire

DES ESPACES POUR ENTREPRENDRE



4 bureaux (Chaque bureau 14m²)
1 zone de stockage seule (50m²)
1 tiers-lieux (23m²)
1 atelier (30m²)
1 zone de stockage (30m²)
1 commerce (30m²)
1 zone de stockage (30m²)

Votre contact
●
Service développement économique de Pré-Bocage Intercom
accueil@pbi14.fr
02 31 77 57 48
prebocageintercom.fr

PRÉ-BOCAGE
INTERCOM-NORMANDIE

ICI, UNE RÉALISATION

Isolation Menuiserie Chauffage Toiture Façade



CARRÉ
Collectif d'Artisans Régionaux

RGE ECO artisan La nouvelle énergie du bâtiment
QUALIBAT Votre label de confiance
RENOVATEUR BBC Chèque Énergie NORMANDIE

02 33 28 22 89
6 rue du Pont Neuf **61000 ALENÇON**

collectif-artisans-regionaux.fr

CRÉATIONS
DÉPLIANTS



MAT MECA

précision

Passionné par l'usinage de pièces industrielles et par la précision, c'est en 2000 que Jasmijn MATELOT devient apprenti tourneur-fraiseur. Plus de 20 ans après, et fort de ses passages dans de grands groupes de renommée internationale comme *Ratier Figeac*, nous pouvons répondre sur les secteurs tels que l'aéronautique, l'automobile ou encore la pharmacutique... Les compétences techniques ont été acquises et les expériences ont été épanouissantes. En mars 2020, une nouvelle aventure commence et s'appelle « Mat Meca Précision ».

De la schématisation à l'usinage, toute la chaîne est maîtrisée de manière rigoureuse et optimisée. En 2022, Fabienne Fourage rejoint l'équipe pour gérer l'administratif et le suivi de vos projets.

Pour rentrer en contact avec nous ?

06 61 70 86 34 - 02 31 37 47 78
matmeca.14@orange.fr

Mat Meca Précision
3 Impasse de la Mescannée
14310 Tracy-bocage

Conception & impression : Tuto de Cam

Votre spécialiste
tourneur-fraiseur
du Calvados

de la conception
à la réalisation

Tournage

Fraisage

C.F.A.O.

Usinage

➤ RÉALISATION DE PIÈCES SUR PLAN
CAO via MasterCam.

➤ AJUSTEUR MONTEUR
Ensemble, sous-ensemble.

➤ ÉQUIPEMENTS DE POINTE
Pour un résultat optimal.

➤ USINAGE DE PIÈCES
Petites & grandes séries.

➤ DEMANDES SUR-MESURE
Du brut au produit fini.



Centre d'Usinage
CAPA HAAS VM2 750 500 500
équipé d'un 4e axe.

En projet - Tour Ase C
CAPA @ 210/400
HAAS ST15



LES 24,90 € H.T. LES 50 CL. INCONTOURNABLES

Petite Agathe
Fraise, Rhubarbe & Vanille

Entre Cigale & Fourmi
Mangue, Gingembre, Tamarin & Fruit de

Caroline
Fruits rouges, Vanille & Miel de Normandie

Femmes Formidables
Ananas, Fruit du Dragon & Vanille

Petite Norah
Bananes rôties, Gingembre & Ibisacus

Domino
Litchi, Amande & Vanille

Emma
Fèves cacao torréfiées, Fèves Tonka & Miel

Coco Torréfiée
Coco râpée torréfiée & Vanille

Datte Amande
Dattes Medjoul, Amandes torréfiées, Miel & Vanille

Framboise
Framboise & Miel

Macadamia Vanille
Noix de Macadamia, Sirop de Vanille maison & Gousse de Vanille

Noisette
Noisettes & Miel

Passion
Fruits de la Passion, Cannelle, Miel & Gousse de vanille

Passion Framboise
Fruits de la Passion, Framboise, Miel & Vanille

Passion Mangue
Fruits de la Passion, Mangues compotées reventrées au Miel de Normandie, Cannelle & Vanille

TOUT POUR VIBRER LORS DE MOMENTS EXTRAORDINAIRES



À PARTAGER SANS MODÉRATION SUR FACEBOOK & INSTA

RECETTES ORIGINALES, ÉTIQUETTES PERSONNALISÉES, DÉGUSTATIONS, ÉVÉNEMENTS SUR-MESURE & TRAITEUR

RHUMS INVENTÉS

LES ARRANGÉS DE JOE

DES RECETTES UNIQUES COLORÉES GOURMANDES

CONTACTEZ JOE
06.17.51.63.38
06.13.52.44.29

HIMSELF!
IL VOUS ARRANGERA ÇA

PAS LE TEMPS DE PASSER NOUS VOIR MAIS UN BESOIN VITAL DE REAPPROVISIONNEMENT, C'EST JUSTE ICI!

Boutique en ligne



Conception & impression : www.colledes.com.fr

LE BINÔME STAR

Joe
29,90 € H.T. / 50cl
Litchis, Ananas rôti au Miel, Banane, Amandes torréfiées & Vanille

King James
29,90 € H.T. / 50cl
Amandes torréfiées, Noix de Pécan, Noisettes, Dattes Medjoul, Cannelle, Vanille, Gingembre & Fèves Tonka



CITRON VERT, ANANAS & VANILLE

3 MELONS & VANILLE

MANQUE, PASSION & VANILLE

PITAYA, PASSION & VANILLE

RAISIN CHILIEN & VANILLE

FRAISE, MYRTILLE & GROSEILLE

GRENADE, PASSION & VANILLE

CERISE, FRAMBOISE & VANILLE

BANANE, CERISE, FRAISE & VANILLE

POIRE, FRAISE & VANILLE

CERISE, FRAISE & VANILLE

PAPAYE, FRAISE & VANILLE

GOYAVE & CERISE

POIRE & CARAMEL BEURRE SALE

CARAMEL, CARAMEL

MÛRES & MYRTILLES

HIBISCUS & VANILLE

FRAMBOISES

DUO DE FIGURES DE BARBARIE

WAKIS, VANILLE & SIROP D'ÉRABLE

COCO & CHOCOLAT

COCO & VANILLE

24,90 € H.T. LES 50 CL.

MANQUE, ANANAS, PASSION & VANILLE

CRÉATIONS INVITATIONS



25 rue Torteron, 50000 SAINT-LÔ (face aux remparts)
02 33 05 14 14 | contact@lessensdufeu.fr



CRÉATIONS CATALOGUES





ÉLECTRIFICATEURS SUR SECTEUR 230 VOLTS

SEC 10 000 E

Code : 28 000 651

Energie Max 5 Joules

GARANTIE 3 ANS



SEC 3000 E

Code : 28 000 621

Energie Max 2,2 Joules

GARANTIE 3 ANS



SEC 5000

Code : 28 000 021

Energie Max 3 Joules

GARANTIE 3 ANS

Avec nouveau transformateur HE (High Efficacité).



SEC 1500 E

Code : 28 000 151

Energie Max 1,6 Joules

GARANTIE 3 ANS



	SEC 10 000 E 28 000 651	SEC 5000 28 000 021	SEC 3000 E 28 000 621	SEC 1500 E 28 000 151
Alimentation en Volts	230 V - 50 Hz	230 V 50 Hz	230 V	230 V
Consommation Watts	12 W	7 W	5 W	4 W
Tension en Volts	13500 V	11 000 V	8 500 V	7000 V
Energie stockée en joules	5 J	3 J	2,2 J	1,6 J
Energie de sortie en joules	4,5 J	2,2 J	1,8 J	1,3 J
Longueur électrisée en Km	200 Km	70 Km	20 Km	18 Km
Contrôle visuel de la ligne	✓	✓	✓	✓
Autocompensateur de pertes	✓	✓	✓	✓
Protection surtension en Volts	260 V	260 V	260 V	260 V
Dimensions boîtier ABS	270x180x110	270x180x110	270x180x110	180x130x90

CLÔTURES POUR ANIMAUX

SEC 1500 B

Code : 28 000 171

Energie Max 1,6 Joules

GARANTIE 3 ANS



KIT CHIEN

Code : 28 000 551

Présentation sous coque plastique transparente. Kit composé de :

- 1 SEC 1500 B.
- 20 piquets 0,70 m.
- 1 bobine 200 m Filvert.
- 6 mètres câble haute tension.
- 1 piquet de terre 0,20 m.
- 1 plaque indicatrice.
- notice.

GARANTIE 3 ANS



	SEC 1500 B 28 000 171
Alimentation en Volts	230 V
Consommation Watts	4 W
Tension en Volts	7000 V
Energie stockée en joules	1,6 J
Energie de sortie en joules	1,3 J
Longueur électrisée en Km	18 Km
Contrôle visuel de la ligne	✓
Autocompensateur de pertes	✓
Protection surtension en Volts	260 V
Dimensions boîtier ABS	180x130x90



CLÔTURE SANS FIL

Code : 30 000 132

Coffret pour chien comprenant :

- Transmetteur.
- Collier.
- 150 mètres de fil.
- 50 fanions.

COLLIER SUPPLÉMENTAIRE

Code : 30 000 142

COLLIER ANTI-PANIQUE

Code : 30 000 162



CRÉATIONS
PLAQUETTES & POCHETTES



CRÉATIONS PLAQUETTES & POCHETTES

LOCATION
VÉLOS
ADAPTÉS

ATELIERS
AUTOUR DU
POSITIF ET DU RIRE

"Nous souhaitons être votre stimulateur de bonne humeur"

Dans le Calvados - Normandie
07 67 69 36 68
contact@adubonheur.fr - lesartisansdubonheur.fr

Siret: 899 427 793 Conception et impression: labedec.com



CRÉATIONS CALENDRIERS

PORTES OUVERTES
le 24, 25, 26 mars

RD 613 - Les Angilliers 14100 MAROLLES (LISEUX)
Tél: 02 31 68 64 50
contact@pepinieres-ramette.com

Ouvert du lundi au samedi
de 8h30 à 12h30 et de 14h30 à 18h30
(fermé les dimanches et jours fériés)

www.pepinieres-ramette.com

2023

JANVIER, FÉVRIER, MARS, AVRIL

1 D. Jean de la Vierge, 2 S. Epiphane, 3 M. Geneviève, 4 M. Colton, 5 S. Agathe, 6 J. Gaston, 7 J. Eugénie, 8 J. Jacqueline, 9 J. Françoise, 10 V. Vivien, 11 S. Rosine, 12 M. Jules, 13 L. Rodrigue, 14 M. Maurice, 15 S. Patrice, 16 J. Benoît-Joseph, 17 L. Ansel, 18 S. Cyrille, 19 M. Joseph, 20 J. Odette, 21 V. Clemence, 22 M. Lia, 23 D. Victorien, 24 L. Fédre, 25 S. Annamaria, 26 M. Marie, 27 J. Zila, 28 M. Gortan, 29 M. Gortan, 30 V. Benoît, 31 M. Corbin

CALENDRIER 2023

Brantot

28 rue Georges Clemenceau
14130 VALLESDOCCHE
02 31 77 02 31

24 rue Siroville
14400 VIRE
02 31 67 84 45

NOUVEAU

JANVIER 2023, FÉVRIER, MARS, AVRIL, MAI, JUIN

1 D. Jean de la Vierge, 2 J. Pateron, 3 M. Corbin, 4 S. Epiphane, 5 S. Agathe, 6 J. Gaston, 7 J. Eugénie, 8 J. Jacqueline, 9 J. Françoise, 10 V. Vivien, 11 S. Rosine, 12 M. Jules, 13 L. Rodrigue, 14 M. Maurice, 15 S. Patrice, 16 J. Benoît-Joseph, 17 L. Ansel, 18 S. Cyrille, 19 M. Joseph, 20 J. Odette, 21 V. Clemence, 22 M. Lia, 23 D. Victorien, 24 L. Fédre, 25 S. Annamaria, 26 M. Marie, 27 J. Zila, 28 M. Gortan, 29 M. Gortan, 30 V. Benoît, 31 M. Corbin

Les certificats
d'économies
d'énergie

MaPrimeRénov'
Aide pour la rénovation énergétique

PTZ
Prêt à Taux Zéro

Montant total
des aides :

Isolation
Exterieur, Aménagement,
Combles, Intérieur, Sous-sol

Menuiserie
Portes, Fenêtres, Fenêtres de toit,
Volets, Conduit Lumière

Chauffage
Pompe à chaleur, Chaudière à gaz,
Chaudière bois/granulé,
Poêle bois/granulé, Ventilation

Toiture
Couverture, Nettoyage/Démoussage,
Traitement du bois, Gouttières,
Cache mûneaux

Façade
Ravalement, Peinture intérieure,
Revêtement de sol, Traitement d'humidité,
Maçonnerie

CARRÉ
Collectif d'Artisans Régionaux

6 ARTISANS LOCAUX RÉUNIS
POUR VOTRE PROJET

Isolation Menuiserie Chauffage
Toiture Façade

02 33 28 22 88
6 rue du Pont Neuf 61000 ALENÇON
collectifartisansregion@gmail.com

Accédez à notre site en ligne

CollectifArtisansRegionaux
www.collectif-artisans-regionaux.fr

**TOUT FAIRE
MATÉRIAUX**

CALENDRIER 2022

AOC MATÉRIAUX
www.toutfaire.fr

02 31 77 50 97
aocmatériaux.toutfaire@gmail.com

La fosse Colin 14310 LONGVILLERS

Du mardi au vendredi: 8h30 - 12h / 14h - 18h
Le samedi: 9h - 12h / 14h à 16h

Zones: Zone A: Bretteville-sur-Mer, Carentan, Cherbourg, Coutances, Granville, L'Isle-Adam, Lisieux, Mortagne-sur-Sarthe, Nogent-sur-Oise, Orléans, Paris, Rouen, Saint-Denis, Saint-Étienne, Saint-Germain, Saint-Lô, Toul, Verdun, Vire, Yvetot

Photos: Photos sur notre site www.toutfaire.fr

Mai 2022

02 31 77 50 97 AOC MATÉRIAUX

Le Fosse Colin

Juin 2022

02 31 77 50 97 AOC MATÉRIAUX

Le Fosse Colin

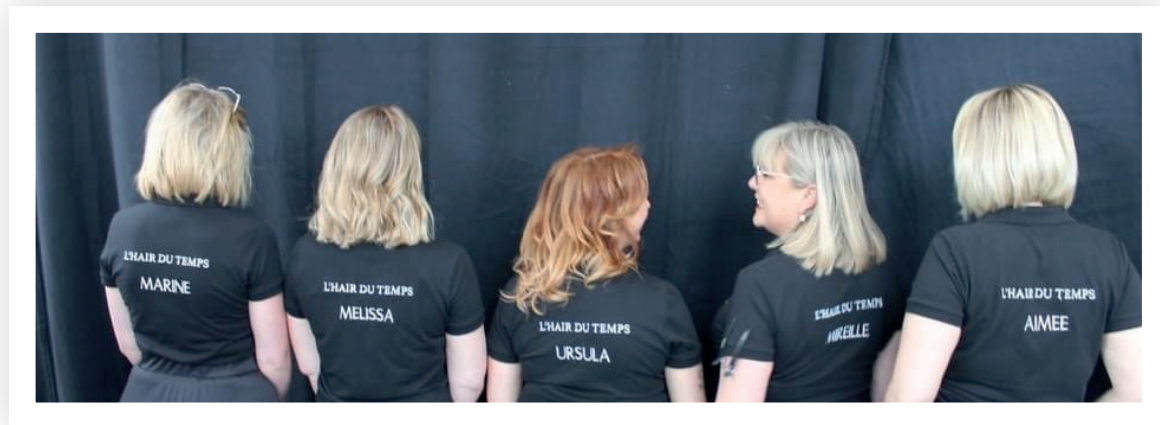
CRÉATIONS
OBJETS PUBLICITAIRES



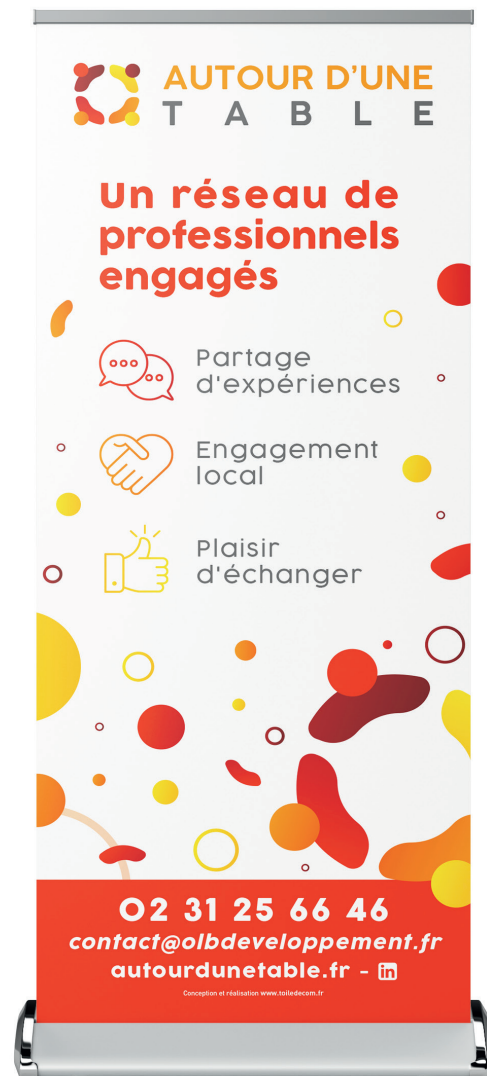
CRÉATIONS OBJETS PUBLICITAIRES



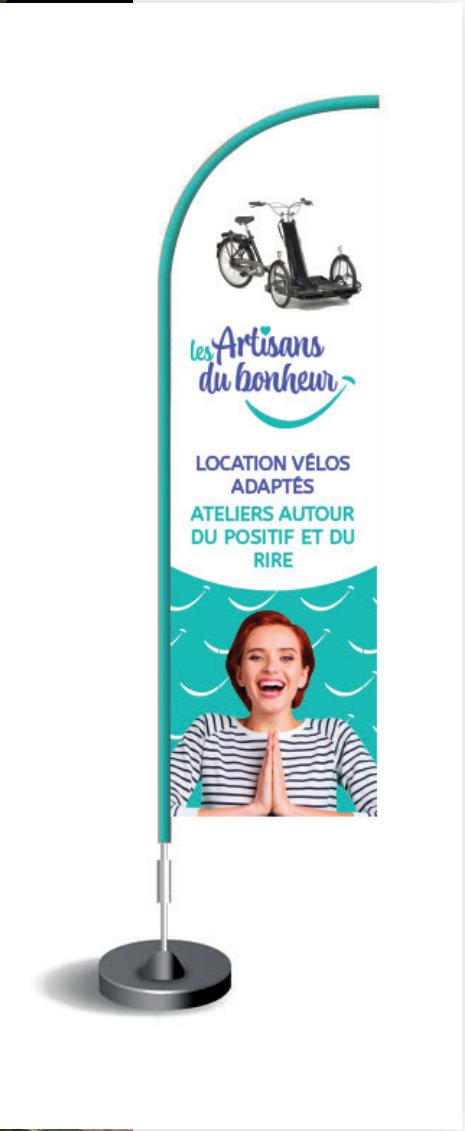
CRÉATIONS
HABILLAGE TEXTILES



CRÉATIONS
ROLL-UP



CRÉATIONS
ROLL-UP



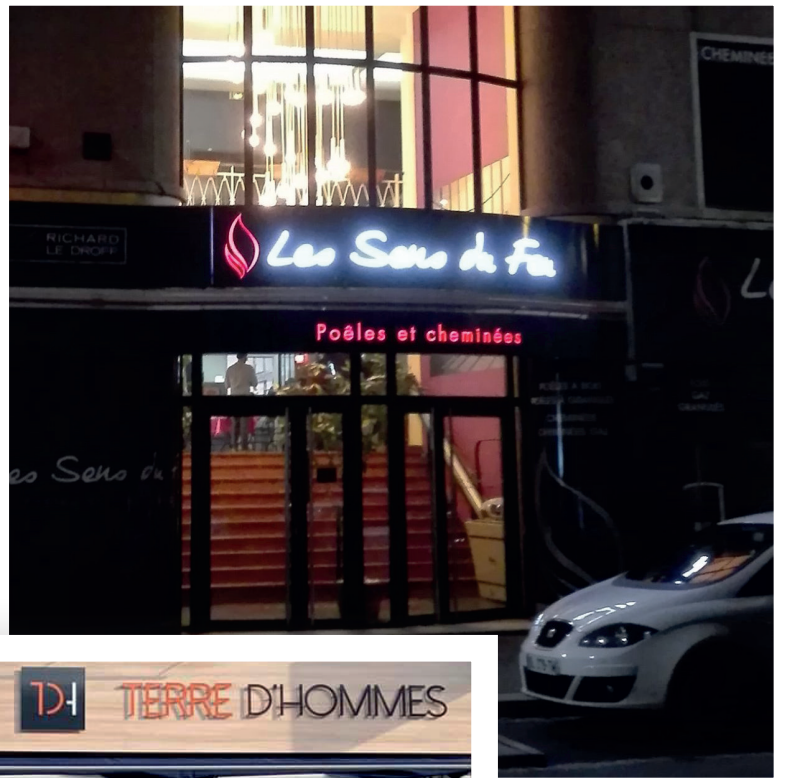
CRÉATIONS
HABILLAGE VÉHICULES



CRÉATIONS
HABILLAGE VÉHICULES



CRÉATIONS
ENSEIGNES & DEVANTURES





toile de com
AGENCE DE COMMUNICATION MULTI-MÉDIAS



toile de web
SOLUTIONS EN COMMUNICATION DIGITALE



toile de strat
AGENCE DE MARKETING PARTICIPATIF



toile de dev
SOLUTIONS DE LOGICIELS PERSONNALISÉS

www.toiledecom.fr