



toile de com

AGENCE DE COMMUNICATION MULTI-MÉDIAS

vos projets

nos références



toile de strat
AGENCE DE MARKETING PARTICIPATIF



toile de web
SOLUTIONS EN COMMUNICATION DIGITALE



toile de dev
SOLUTIONS DE LOGICIELS PERSONNALISÉS



La chouette qui louche

RESTAURANT · ÉPICERIE · SALON DE THÉ

CRÉATIONS
IDENTITÉ VISUELLE

 **AUTOUR D'UNE**
T A B L E

OLB
Développement
OPPORTUNITÉS LOCALES DE BUSINESS

LESSAY
FINEL
ENSEMBLER D'INTÉRIEUR

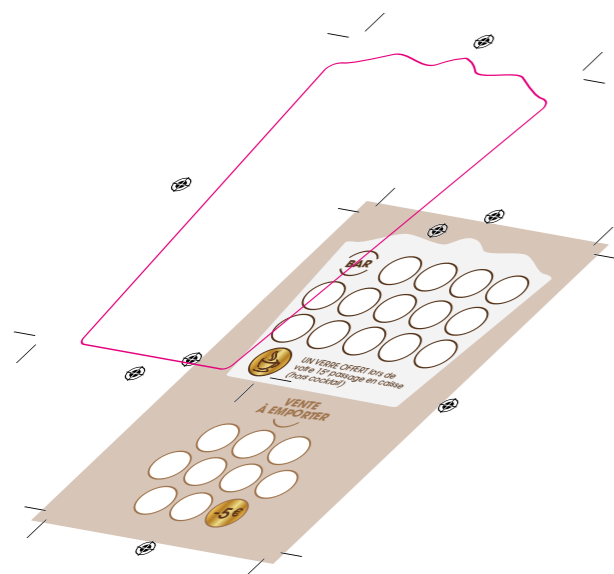


CRÉATIONS
IDENTITÉ VISUELLE



EasyWork
VOTRE FACILITY MANAGER

CRÉATIONS
CARTES DE VISITES





Le coin JEUX

Pas un jour sans s'amuser !

- Tapis enquête
- Escap'enfants
- Escapour'tous
- Animation jeux de société

MATUSZAK
 05 24 57
 contact@le-coin-jeux.fr
 le-coin-jeux.fr



BRODERIE CONCEPT
 — votre communication sur textile —

**Vous remercie de
 votre confiance**

06 98 96 33 02
 2 rue des Écoles
 14 210 GRAINVILLE-SUR-ODON

broderieconcept14.fr

CRÉATIONS
FLYERS & AFFICHES

Caumont-sur-Aure



CAMPAGNE OU VILLE ? PLUS BESOIN DE CHOISIR

Venez vivre à Caumont-sur-Aure

70 entreprises et artisans comme :

- Épiceries
- Boucheries / charcuteries
- Supermarché
- Fleuristes
- Boulangeries
- Coiffeurs...

UNE TRENTAINE D'ASSOCIATIONS ANIMENT LA COMMUNE.

- Très proche de l'A84
25 minutes de CAEN et de CARPIQUET
20 minutes de BAYEUX et de SAINT-LÔ
- Médecins, pharmaciens, kinésithérapeutes
infirmiers, dentistes, ambulances, podologue,
réflexologue, maison de retraite (115 lits).
- Maternelle primaire, collège
- 2 500 habitants
- Garderie centre de loisirs

NOUVEL ESPACE PISCINE

RÉOUVERTURE

Nos dates (samedi soir)

MAI 7/8 14/15
JUIN 11/12 25/26

La Table des 2 Ifs

RESTAURANT PIZZERIA



- Pâte à pizza maison
- Cuisson au four à bois de 1945
- Terrasse extérieure
- Soirée concert
- Soirée karaoké

UNE QUINZAINE DE RECETTES

PIZZA à partir de **13€**

POSSIBILITÉ DE PIZZA VÉGÉTARIENNE

RÉSERVATION : 06 84 30 37
cahanchantal@gmail.com
La Table des 2 Ifs

binocles & cie

La 2^e paire de lunettes

Monture Verres Haute Qualité

Examen de vue OFFERT !

mars 2022

À TROARN

NOUVELLE BOUTIQUE OPTIQUE

OFFRES D'OUVERTURE jusqu'au 31/05/2022

100€ de remise progressive*

50€ de remise unifocal*

*voir conditions en magasin.


NOUVEAU

FRUITS & LÉGUMES
PRODUITS DU TERROIR LOCAL
VINS, BIÈRES, JUS & SPIRITUEUX

Circuits Courts Gammes Bio

L'ÉPICERIE GOURMANDE

AUNAY-SUR-ODON



NOUVEAU

DU 1^{ER} AU 21 OCTOBRE 2022

OCTOBRE ROSE

avec l'UCIA du Pré-Bocage

VOS COMMERÇANTS DU PRÉ-BOCAGE SE MOBILISENT CONTRE LE CANCER

Organisé par :

www.ucia-pre-bocage.fr

Les Commerces en Folie

Promotions en Pré-Bocage

du 29 avril au 7 mai 2022

chez vos commerçants

www.ucia-pre-bocage.fr

CHÈQUES CADEAUX

Faites plaisir en soutenant le commerce de proximité !

50€ de chèques cadeaux achetés = 45€ payés !

* Offre valable jusqu'au 31 déc. 2022

Achetez vos chèques-cadeaux dès aujourd'hui auprès de notre équipe et toute l'année sur le Pré-Bocage :

[Villers-Bocage] : La Prêtage du Bocage, La Boutique de Virginie, 21 rue Charles Chauvin, Office de Tourisme, Place Du Club

[Les Mottes d'Assay] : L'Étore de la Prairie, 10 rue de la Prairie, La Librairie Rouquie, 23 rue de la Prairie

Organisé par UCIA Pré-Bocage

IMMOBILIER HABITAT JARDIN TRAVAUX DÉCORATION

Salon de l'Habitat 2022

ENTRÉE GRATUITE

CONSEILS ET FINANCEMENTS EN ÉCONOMIE D'ÉNERGIE

10H-18H SAMEDI ET DIMANCHE

23 & 24 AVRIL

CENTRE RICHARD-LENOIR VILLERS-BOCAGE

www.ucia-pre-bocage.fr

Organisé par :

L'UCIA DU PRÉ-BOCAGE VOUS SOUHAITE LA

BIENVENUE À VILLERS-BOCAGE VOTRE VILLAGE ÉTAPE

www.ucia-pre-bocage.fr

pépinières
Ramette
l'essence de vos projets

PORTES OUVERTES

28, 29 et 30 OCTOBRE 2022

-20% SUR TOUS
LES VÉGÉTAUX !

À 6 KM DE LISIEUX, DIRECTION ÉVREUX

pépinières
Ramette
l'essence de vos projets

PORTES OUVERTES

28, 29 et 30 OCTOBRE 2022

-20%
SUR TOUS LES VÉGÉTAUX !

Nom : _____
Prénom : _____
Adresse : _____
Tél. : _____
Mail : _____
 Je m'inscris à la newsletter et j'accepte de recevoir des informations publicitaires de la part des Pépinières Ramette

PROFESSIONNELS
TRÈS ÉCOUTE
VÉGÉTAUX
RIEUR

40 000 m²
DE SURFACE COUVERTE
NON CHAUFFÉE

Ouvert toute l'année du LUNDI au SAMEDI
de 8H30 à 12H et de 14H à 18H30

pépinières
Ramette
l'essence de vos projets

RD 613 FIRFOL
14100 MAROLLES (Lisieux)
02 31 48 64 50
www.pepinieres-ramette.com

LISIEUX PARIS

Ramette

Ne pas jeter sur la voie publique - RCS Lisieux 8 419 724 604 - Conception www.talredcom.fr

LA CAVE des Pirates
VILLERS-BOCAGE

PRÊT DE TIREUSE
Pour tous vos événements
baptême, salle des fêtes, foire à tout...

à froid sec

À PARTIR DE
30€
À PARTIR DE

de bières :

STELLA ARTOIS

au **06 83 15 53 26**
la cave des pirates

CARRIERE RH

Regroupement de partenaires RH orientés vers l'emploi

- > Entretien professionnel
- > Évaluation de potentiel
- > Recrutement
- > Technique de recherche d'emploi
- > Outplacement

partenaires.carriererh.fr

carriererh.fr

SOIRÉE DES MÉTIERS

PRÉPARE TON ORIENTATION
DANS L'ORNE !

ENTRÉE GRATUITE

Le vendredi
3 décembre 2021
de 17h à 21h
ANOVA Alençon

DÉCOUVRE + DE 80 MÉTIERS
RENCONTRES ET DÉMONSTRATIONS | PRÉSENCE DE PROFESSIONNELS

www.soireedesmetiers.fr

Un événement

BodemerAuto

Supplay

Paroisse MÉTIERS

NORMANDE

Carrefour

In Extenso

ANOVA

**CRÉATIONS
PANNEAUX INFORMATIFS**

Architéa
36 AVENUE DU 6 JUIN 14000 CAEN
02 14 40 27 36
www.architea.fr

DP / PC N° : _____
DÉLIVRÉ LE : _____
BÉNÉFICIAIRE : _____
NATURE DES TRAVAUX : _____
HAUTEUR DE LA CONSTRUCTION : _____
SUPERFICIE DU TERRAIN : _____
MAIRE : _____

CHANTIER INTERDIT AU PUBLIC

DRÔIT DE RECOURS : LE DÉLAI DE RECOURS CONTENTIEUX EST DE DEUX MOIS À COMPTER DU PREMIER JOUR D'AFFICHAGE SUR LE TERRAIN DU PRÉSENT PANNEAU (ARTICLE R.600-2 DU CODE DE L'URBANISME). TOUT RECOURS ADMINISTRATIF OU TOUT RECOURS CONTENTIEUX DOIT, À PEINE D'IRRECEVABILITÉ, ÊTRE NOTIFIÉ AU MAÎTRE D'ŒUVRE ET AU BÉNÉFICIAIRE DU PERMIS OU DE LA DÉCISION PRISE SUR LA DÉCLARATION PRÉALABLE. CETTE NOTIFICATION DOIT ÊTRE ADRESSÉE PAR LETTRE RECOMMANDÉE AVEC ACCUSÉ DE RÉCEPTION DANS UN DÉLAI DE QUINZE JOURS FRANCS À COMPTER DU DÉPÔT DU RECOURS (ARTICLE R.600-1 DU CODE DE L'URBANISME).

SG SABRINA GUERIN
SARL CONCEPTUEL
Architecture d'intérieur
& Maîtrise d'Œuvre

36 AVENUE DU 6 JUIN 14000 CAEN
02 14 40 27 36
sarlconceptuel.fr

ÉTUDE 3D
EXTENSION
RÉNOVATION
MAÎTRISE D'ŒUVRE
ARCHITECTURE D'INTÉRIEUR

DP / PC N° : _____
DÉLIVRÉ LE : _____
BÉNÉFICIAIRE : _____
NATURE DES TRAVAUX : _____
HAUTEUR DE LA CONSTRUCTION : _____
SUPERFICIE DU TERRAIN : _____
MAIRE : _____

CHANTIER INTERDIT AU PUBLIC

DRÔIT DE RECOURS : LE DÉLAI DE RECOURS CONTENTIEUX EST DE DEUX MOIS À COMPTER DU PREMIER JOUR D'AFFICHAGE SUR LE TERRAIN DU PRÉSENT PANNEAU (ARTICLE R.600-2 DU CODE DE L'URBANISME). TOUT RECOURS ADMINISTRATIF OU TOUT RECOURS CONTENTIEUX DOIT, À PEINE D'IRRECEVABILITÉ, ÊTRE NOTIFIÉ AU MAÎTRE D'ŒUVRE ET AU BÉNÉFICIAIRE DU PERMIS OU DE LA DÉCISION PRISE SUR LA DÉCLARATION PRÉALABLE. CETTE NOTIFICATION DOIT ÊTRE ADRESSÉE PAR LETTRE RECOMMANDÉE AVEC ACCUSÉ DE RÉCEPTION DANS UN DÉLAI DE QUINZE JOURS FRANCS À COMPTER DU DÉPÔT DU RECOURS (ARTICLE R.600-1 DU CODE DE L'URBANISME).

RANDONNÉE DE CAHAGNES
un village qui raconte son histoire

CIRCUIT : 16 KM
DURÉE : 4 HEURES

TOILETTES :
Au pied de l'église, Route de Brévaumont

TABLES DE PIQUE-NIQUE :
Square Horsted Keynes
Cafétéria en direction de Caumont-Trevent
Plan d'eau de la vallée de Craham

ATTENTION AUX ENFANTS ET AUX ANIMAUX :
Route passante à traverser

- Le village protohistorique
- L'église
- Les écoles
- Le stade de foot
- L'évolution agricole
- Le plus petit cimetière militaire du monde
- Le château d'Aubigny
- L'Exode vers Neury-En-Mauges
- La laiterie
- Les moulins
- La léproserie
- Le plan d'eau
- Le temple
- La chapelle Notre-Dame de Lourdes
- Le presbytère

Numéro Mairie de Cahagnes : 02 31 77 58 46

PENSEZ À VOUS ÉTIRER ET À VOUS HYDRATER

1. Ischios-jambiers
2. Quadriceps
3. Mollets
4. Adducteurs
5. Abducteurs
6. Dos

PANNEAU RÉALISÉ PAR LE CONSEIL MUNICIPAL DES JEUNES DE CAHAGNES EN COLLABORATION AVEC TOILE DE COM

LE VILLAGE PROTOHISTORIQUE

2 | LES ÉCOLES

3 | LE STADE DE FOOT

8 | LA LAITERIE

11 | LE PLAN D'EAU

14 | LE PRESBYTÈRE

VOUS ?

CRÉATIONS
PANNEAUX INFORMATIFS

Prébo'Cap
Un tremplin pour entreprendre

Une pépinière d'entreprises un tremplin pour entreprendre.

7 espaces

Porté par Pré-Bocage Intercom, cet équipement écologique **héberge et accompagne** les entreprises de moins de 5 ans et des structures de l'économie sociale et solidaire

1 salle de réunion

Service Développement Économique de Pré-Bocage Intercom
resp.dev.eco@pbi14.fr
06 11 58 36 93
www.prebocageintercom.fr

PRÉ-BOCAGE INTERCOM-NORMANDIE

Prébo'Cap
Un tremplin pour entreprendre

Pépinière d'entreprises portée par Pré-Bocage Intercom

Cet équipement écologique **héberge et accompagne** les entreprises de moins de 5 ans, ainsi que des structures de l'économie sociale et solidaire

DES ESPACES POUR ENTREPRENDRE

Votre contact

Service développement économique de Pré-Bocage Intercom

accueil@pbi14.fr
02 31 77 57 48

prebocageintercom.fr

PRÉ-BOCAGE INTERCOM-NORMANDIE

ICI, UNE RÉALISATION

Isolation Menuiserie Chauffage Toiture Façade

CARRÉ
Collectif d'Artisans Régionaux

RGE ECO artisan **QUALIBAT** **RENOVATEUR BBC**

02 33 28 22 89
6 rue du Pont Neuf **61000 ALENÇON**

collectif-artisans-regionaux.fr

CRÉATIONS
DÉPLIANTS

MAT MECA
précision

Passionné par l'usinage de pièces industrielles et par la précision, c'est en 2000 que Jasmin MATELOT devient apprenti tourneur-fraiseur. Plus de 20 ans après, et fort de ses passages dans de grands groupes de renommée internationale comme *Rafel Fipeac*, nous pouvons répondre sur les secteurs tels que l'aéronautique, l'automobile ou encore la pharmaceutique... Les compétences techniques ont été acquises et les expériences ont été épanouissantes. En mars 2020, une nouvelle aventure commence et s'appelle « Mat Meca Précision ». De la schématisation à l'usinage, toute la chaîne est maîtrisée de manière rigoureuse et optimisée. En 2022, Fabienne Fourage rejoint l'équipe pour gérer l'administratif et le suivi de vos projets.

Votre spécialiste tourneur-fraiseur du Calvados
de la conception à la réalisation

Pour rentrer en contact avec nous ?
06 61 70 86 34 - 02 31 37 47 78
matmeca.14@orange.fr
Mat Meca Précision
3 impasse de la Messanière
14310 Tracy-bocage

Conception & impression : Tala de Cam

Votre spécialiste tourneur-fraiseur du Calvados
de la conception à la réalisation

Tournage
Fraisage
C.F.A.O.
Usinage

- **RÉALISATION DE PIÈCES SUR PLAN**
CAO via MasterCam.
- **AJUSTEUR MONTEUR**
Ensemble, sous-ensemble.
- **ÉQUIPEMENTS DE POINTE**
Pour un résultat optimal.
- **USINAGE DE PIÈCES**
Petites & grandes séries.
- **DEMANDES SUR-MESURE**
Du brut au produit fini.

Centre d'Usinage
CAPA HAAS VM2 750 500 500
équipé d'un 4e axe.

En projet - Tour Axo C
CAPA @ 210/400
HAAS STTS



LES INCONTOURNABLES
24,90 € H.T. LES 50 CL.

- Petite Agathe**
Fraise, Rhubarbe & Vanille
- Entre Cigale & Fourmi**
Mangue, Gingembre, Tamarin & Fruit de
- Caroline**
Fruits rouges, Vanille & Miel de Normandie
- Femmes Formidables**
Ananas, Fruit du Dragon & Vanille
- Petite Norah**
Bananes rôties, Gingembre & Ibisacus
- Domino**
Litchi, Amande & Vanille
- Emma**
Fèves cacao torréfiées, Fèves Tonka & Miel
- Coco Torréfiée**
Coco râpée torréfiée & Vanille
- Datte Amande**
Dattes Medjoul, Amandes torréfiées, Miel & Vanille
- Framboise**
Framboise & Miel
- Macadamia Vanille**
Noix de Macadamia, Sirop de Vanille maison & Gousse de Vanille
- Noisette**
Noisettes & Miel
- Passion**
Fruits de la Passion, Cannelle, Miel & Gousse de vanille
- Passion Framboise**
Fruits de la Passion, Framboise, Miel & Vanille
- Passion Mangue**
Fruits de la Passion, Mangues compostées reventues au Miel de Normandie, Cannelle & Vanille

TOUT POUR VIBRER LORS DE MOMENTS EXTRAORDINAIRES

À PARTAGER SANS MODERATION SUR FACEBOOK & INSTA

LE BINÔME STAR

- Coralie**
Kumkat, Vanille & Miel de Normandie
- Piment**
Piment, Gingembre & Citron Vert

Joe
29,90 € H.T. / 50cl
Litchi, Ananas rôti au Miel, Banane, Amandes torréfiées & Vanille

King James
29,90 € H.T. / 50cl
Amandes torréfiées, Noix de Pécan, Noisettes, Dattes Medjoul, Cannelle, Vanille, Gingembre & Fèves Tonka

RECETTES ORIGINALES, ÉTIQUETTES PERSONNALISÉES, DÉGUSTATIONS, ÉVÉNEMENTS SUR-MESURE & TRAITEUR

RHUMS INVENTÉS

LES ARRANGÉS DE JOE

CONTACTEZ JOE
06.17.51.63.38
06.13.52.44.29

HIMSELF!
IL VOUS ARRANGERA ÇA

PAS LE TEMPS DE PASSER NOUS VOIR MAIS UN BESOIN VITAL DE REAPPROVISIONNEMENT, C'EST JUSTE ICI!
Boutique en ligne

DES RECETTES UNIQUES COLORÉES GOURMANDES

Conception & impression : www.poledd.com.fr

CITRON VERT, ANANAS & VANILLE
3 MELONS & VANILLE
MANGUE, PASSION & VANILLE
PITAYA, PASSION & VANILLE
RAISIN CHILIEN & VANILLE
FRAISE, MYRTILLE & GROSEILLE
GRENADE, PASSION & VANILLE
CERISE, FRAMBOISE & VANILLE
BANANE, CERISE, FRAISE & VANILLE
POIRE, FRAISE & VANILLE
CERISE, FRAISE & VANILLE
PAPAYE, FRAISE & VANILLE
GOYAVE & CERISE
POIRE & CARAMEL BEURRE SALE
CARAMEL CARAMEL
MÛRES & MYRTILLES
HIBISCUS & VANILLE
FRAMBOISES
DUO DE FIGURES DE BARBARIE
WAKES, VANILLE & SIROP D'ÉRABLE
COCO CHOCOLAT
COCO & VANILLE

24,90 € H.T. LES 50 CL.
MANGUE, ANANAS, PASSION & VANILLE

CRÉATIONS
INVITATIONS

Les Sens du Feu
- Poêles et cheminées -

INAUGURATION

vendredi 24 JANVIER 2020

Retrouvez-nous à partir de 19h30



25 rue Torteron, 50000 SAINT-LO (face aux remparts)
02 33 05 14 14 | contact@lessensdufeu.fr

Invitation DÎNER DE GALA

À L'OCCASION DES RENCONTRES NATIONALES DES VILLAGES-ÉTAPES

FÉDÉRATION FRANÇAISE DES VILLAGES ÉTAPES

VILLERS-BOCAGE

Stéphanie LEBERRURIER, Maire de Villers-Bocage, les membres du Conseil Municipal ainsi que Bertrand OLLIVIER, Président de la Fédération Française des Villages Étapes ont le plaisir de...

CAFÉINE Putanges

FÊTE SON PREMIER ANNIVERSAIRE

Invitation

SOIRÉE SPÉCIALE

Rendez-vous le samedi 13 novembre 2021 à partir de 19h30

1 an

1 place de l'Hôtel de Ville
61210 PUTANGES-LE-LAC
cafeine-putanges.fr - 02 33 05 14 14

INITIATIVE CALVADOS
CHIFFRES CLÉS 2021

327 Entrepreneurs ayant un investissement engagé

1 809 500€ De prêts et financements Initiative Calvados engagés

27 845 590€ De prêts financiers associés

758 Emplois directs créés ou maintenus

95% De taux de pérennité à 3 ans des entreprises initiées

ORDRE DU JOUR

• 9H00 PETIT DÉJEUNER D'ACCUEIL
• 9H30 - 11H00 ASSEMBLÉE GÉNÉRALE (Bilan d'exercice / rapport financier, perspectives)

Des témoignages de chefs d'entreprise récemment accompagnés par l'association animeront cette Assemblée Générale!

MERCI DE NOUS CONFIRMER VOTRE PRÉSENCE

Au 02 31 94 55 76, sur CONTACT@INITIATIVE-CALVADOS.FR ou par courrier en nous renvoyant le bulletin ci-joint

MÉRIÈRE CHRISTOPHE PLOICH WORK 3 RUE JEAN HERRIN LANG COLOMBELLES

Initiative calvados

Matthieu FORGET
Président d'Initiative Calvados
a le plaisir de vous convier à

l'Assemblée Générale d'Initiative Calvados
acteur du développement économique de proximité depuis 2000

LE VENDREDI 24 JUIN 2022

à partir de 9h00 au WIP - salle Les Planches, rue des Ateliers - 14460 Colombelles



ÉLECTRIFICATEURS SUR SECTEUR 230 VOLTS

SEC 10 000 E

Code : 28 000 651

Energie Max 5 Joules

GARANTIE 3 ANS



SEC 5000

Code : 28 000 021

Energie Max 3 Joules

GARANTIE 3 ANS



SEC 3000 E

Code : 28 000 621

Energie Max 2,2 Joules

GARANTIE 3 ANS



SEC 1500 E

Code : 28 000 151

Energie Max 1,6 Joules

GARANTIE 3 ANS



Avec nouveau transformateur HE (High Efficacité)

	SEC 10 000 E 28 000 651	SEC 5000 28 000 021	SEC 3000 E 28 000 621	SEC 1500 E 28 000 151
Alimentation en Volts	230 V - 50 Hz	230 V 50 Hz	230 V	230 V
Consommation Watts	12 W	7 W	5 W	4 W
Tension en Volts	13500 V	11 000 V	8 500 V	7000 V
Energie stockée en joules	5 J	3 J	2,2 J	1,4 J
Energie de sortie en joules	4,5 J	2,2 J	1,8 J	1,3 J
Longueur électrifiée en Km	200 Km	70 Km	20 Km	18 Km
Contrôle visuel de la ligne	✓	✓	✓	✓
Autocompenseur de pertes	✓	✓	✓	✓
Protection surtension en Volts	240 V	260 V	260 V	260 V
Dimensions boîtier ABS	270x180x110	270x180x110	270x180x110	180x130x90

CLÔTURES POUR ANIMAUX

SEC 1500 B

Code : 28 000 171

Energie Max 1,6 Joules

GARANTIE 3 ANS



KIT CHIEN

Code : 28 000 551

Présentation sous coque plastique transparente. Kit composé de :

- 1 SEC 1500 B.
- 20 piquets 0,70 m.
- 1 bobine 200 m Filvert.
- 6 mètres câble haute tension.
- 1 piquet de terre 0,20 m.
- 1 plaque indicatrice.
- notice.

GARANTIE 3 ANS



	SEC 1500 B 28 000 171
Alimentation en Volts	230 V
Consommation Watts	4 W
Tension en Volts	7000 V
Energie stockée en joules	1,4 J
Energie de sortie en joules	1,3 J
Longueur électrifiée en Km	18 Km
Contrôle visuel de la ligne	✓
Autocompenseur de pertes	✓
Protection surtension en Volts	260 V
Dimensions boîtier ABS	180x130x90



CLÔTURE SANS FIL

Code : 30 000 132

Coffret pour chien comprenant :

- Transmetteur.
- Collier.
- 150 mètres de fil.
- 50 fanions.

COLLIER SUPPLÉMENTAIRE

Code : 30 000 142

COLLIER ANTI

Code : 30 000 162



CRÉATIONS

PLAQUETTES & POCHETTES



CRÉATIONS
OBJETS PUBLICITAIRES



CRÉATIONS
OBJETS PUBLICITAIRES



CRÉATIONS
HABILLAGE TEXTILES



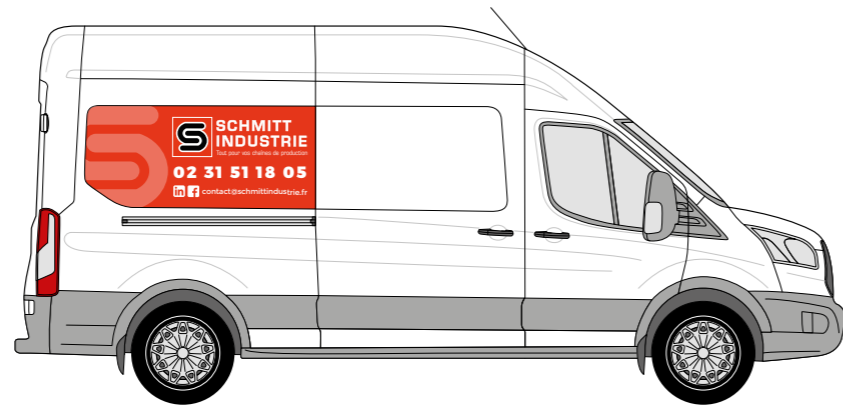
CRÉATIONS
ROLL-UP



CRÉATIONS
ROLL-UP



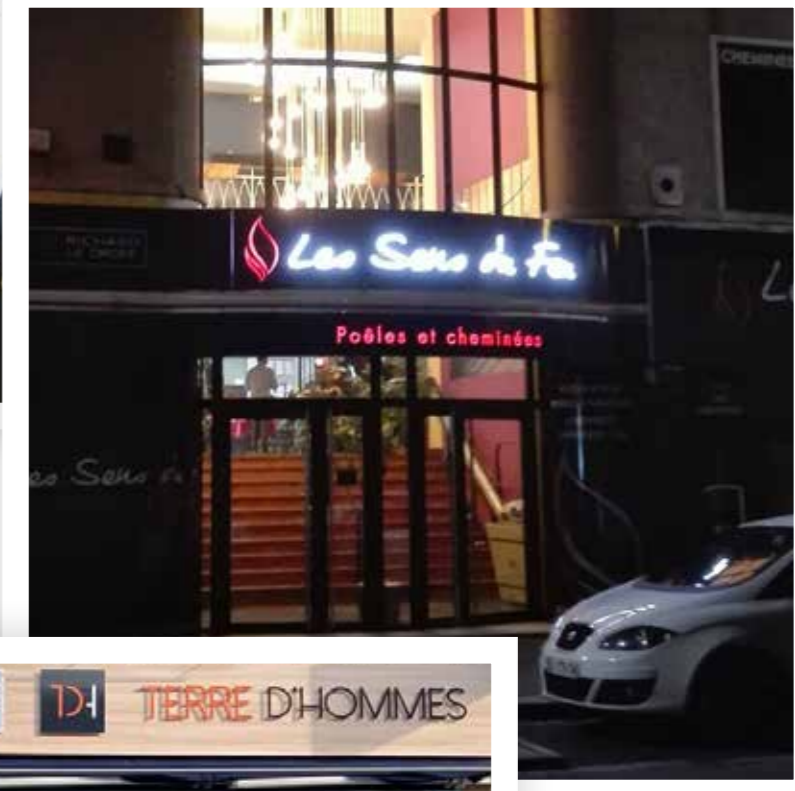
CRÉATIONS
HABILLAGE VÉHICULES



CRÉATIONS
HABILLAGE VÉHICULES



CRÉATIONS
ENSEIGNES & DEVANTURES





www.toiledecom.fr